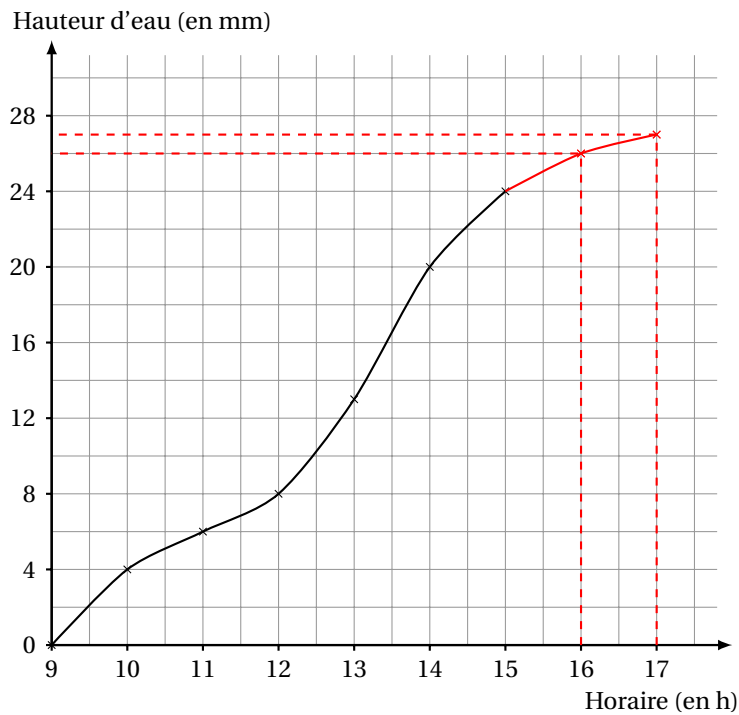


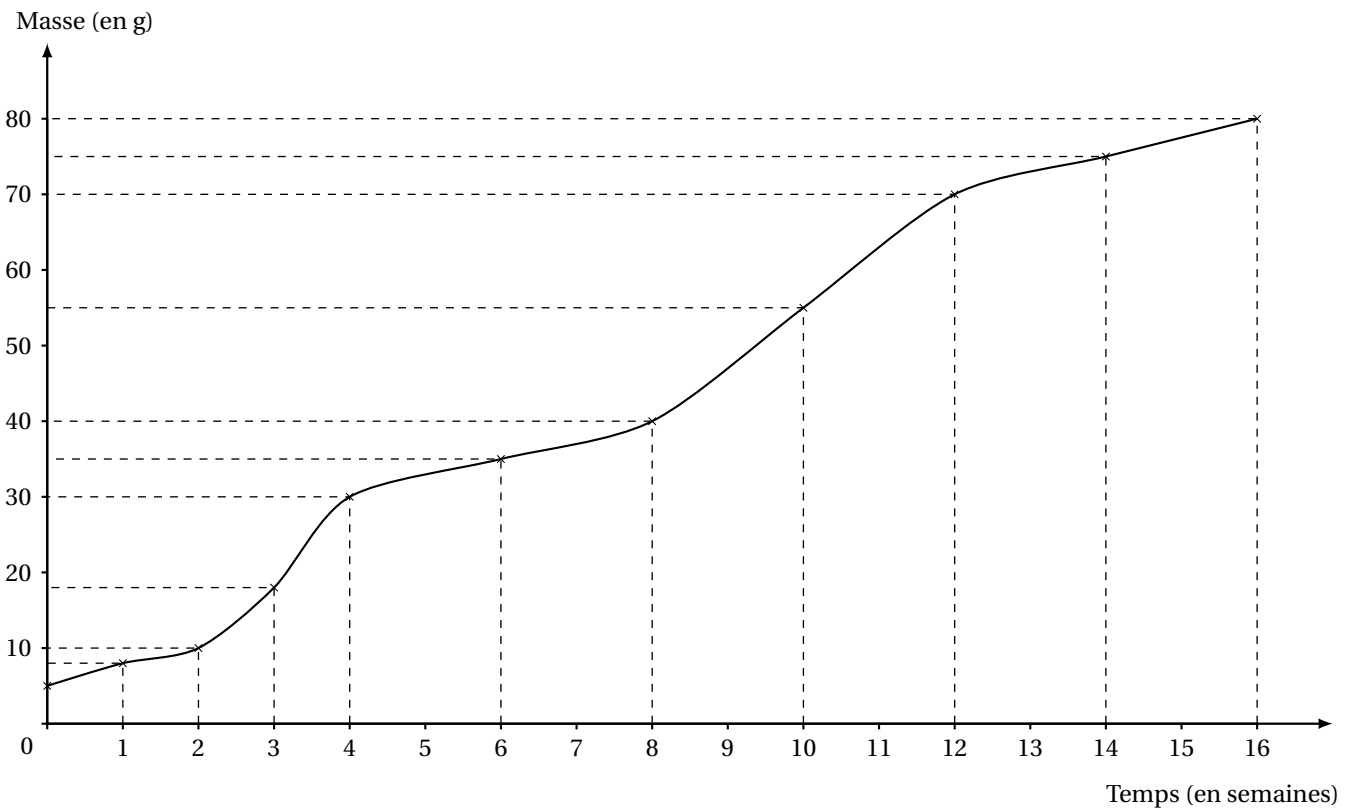
# CORRECTION AP STATISTIQUES

## EXERCICE 1



- 1) (a) Edgar a commencé les relevés à **9 h**.  
(b) Edgar a fait son dernier relevé à **15 h**.
- 2) À 10 h, Edgar a lu **4 mm** et à 11 h il a lu **6 mm**.
- 3) L'eau a atteint 20 mm à 14 h.
- 4) Les points sont placés et reliés en rouge sur le graphique.

## EXERCICE 2



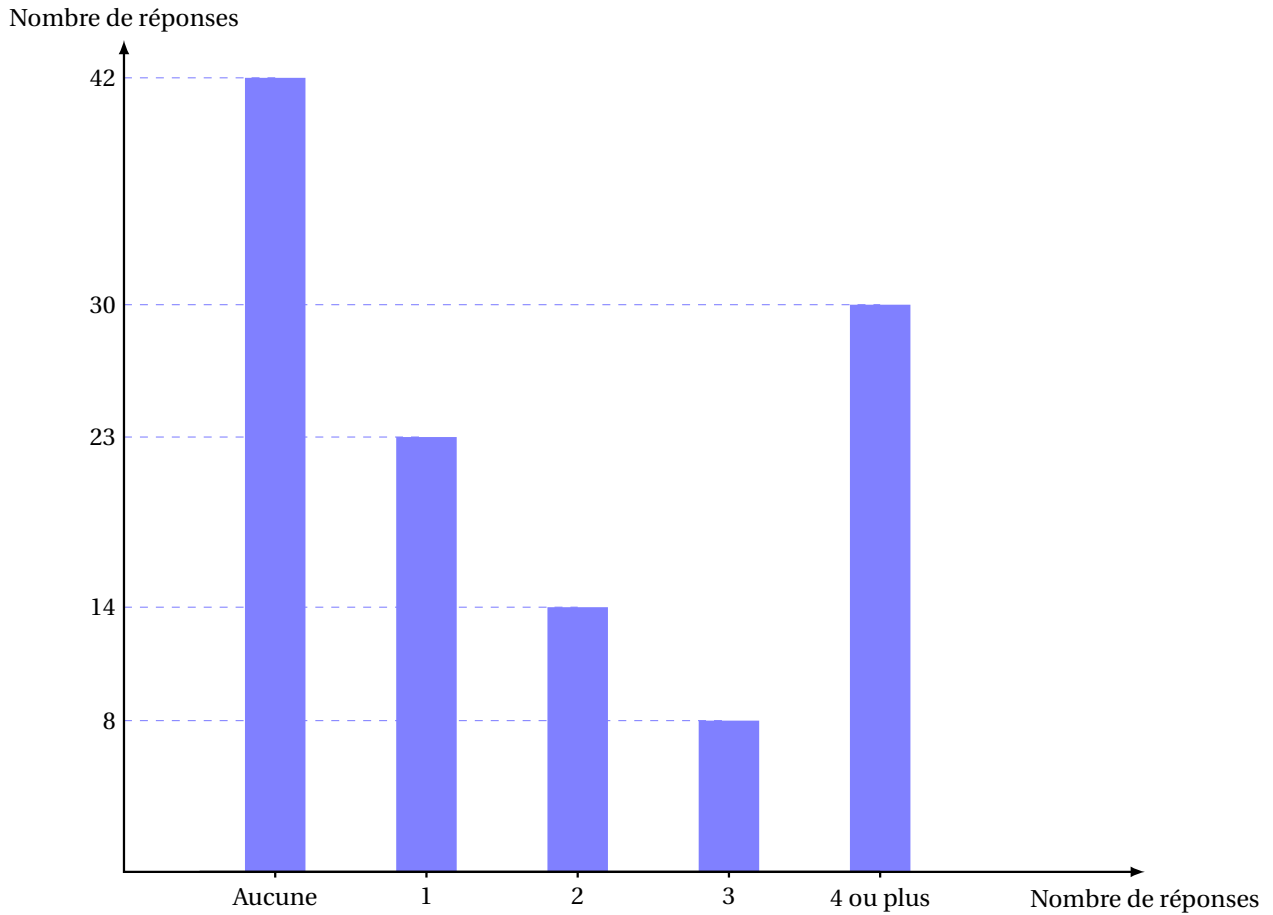
Une fois les points placés, on les relie à la main en évitant de tracer des segments.

**EXERCICE 3**

- 1) La première barre donne le nombre de personnes qui utilisent leur ordinateur pour communiquer.
- 2) La réponse majoritairement citée est l'utilisation principale de l'ordinateur pour jouer.
- 3) Le nombre de personnes déclarant utiliser principalement l'ordinateur pour s'informer est 10.
- 4) Pedro a comptabilisé les personnes utilisant leur ordinateur principalement pour aller sur les réseaux sociaux dans la rubrique « Communiquer ».
- 5) Le nombre total de personnes ayant répondu au sondage de Pedro est de  $40 + 50 + 10 + 15 + 10 + 25 = 150$ .

**EXERCICE 4**

- 1) Le nombre de familles ayant répondu est de  $42 + 23 + 14 + 8 + 30 = 117$ .
- 2) On réalise le diagramme en bâtons.



**EXERCICE 5**

- 1) Ce diagramme donne la quantité de pluie et la température moyenne par mois dans la ville de Lattes en 2015.
- 2) Au mois de mars, la température moyenne était de 8°C et la hauteur des précipitations était de 80 mm.
- 3) (a) C'est au mois de juillet que la température moyenne était maximale. Elle était d'environ 23°C.  
(b) C'est au mois de janvier que la température moyenne était minimale. Elle était d'environ 4°C.
- 4) (a) C'est au mois d'octobre que les précipitations moyennes étaient maximales. Elles étaient d'environ 102 mm.  
(b) C'est au mois de juillet que les précipitations moyennes étaient minimales. Elles étaient d'environ 24 mm.
- 5) Le tableau à double entrées regroupant ces données avec les deux façons de le présenter.

Mois	Jan.	Fév.	Mars	Avr.	Mai	Juin	Juil.	Août	Sept.	Oct.	Nov.	Déc.
<b>Précipitation moyenne (en mm)</b>	72	58	80	50	50	44	24	44	74	102	66	74
<b>Température moyenne (en °C)</b>	4	6	8	12	16	20	23	22	18	14	12	8

<b>Mois</b>	<b>Précipitation moyenne (en mm)</b>	<b>Température moyenne (en °C)</b>
<b>Janvier</b>	72	4
<b>Février</b>	58	6
<b>Mars</b>	80	8
<b>Avril</b>	50	12
<b>Mai</b>	50	16
<b>Juin</b>	44	20
<b>Juillet</b>	24	23
<b>Août</b>	44	22
<b>Septembre</b>	74	18
<b>Octobre</b>	102	14
<b>Novembre</b>	66	12
<b>Décembre</b>	74	8